



# XUnternehmen

Datenstandards für die Wirtschaftsverwaltung

## Fachübergreifende Standardisierung von Unternehmensstammdaten

### (XUnternehmen.Kerndatenmodell)

Dr. Fabian Büttner, KoSIT | XÖV-Konferenz 2024



- IT-Fachdatenstandard für die öffentliche Wirtschaftsverwaltung
- Im Auftrag der Wirtschaftsministerkonferenz (Bund-Länder), seit 1.1.2021
- Offener Anwendungsbereich, bedarfsgetrieben (Schwerpunkt ist OZG-Umsetzung)
- Betreiber sind KoSIT und d-NRW AÖR

## Fachmodule (XÖV-Standards)

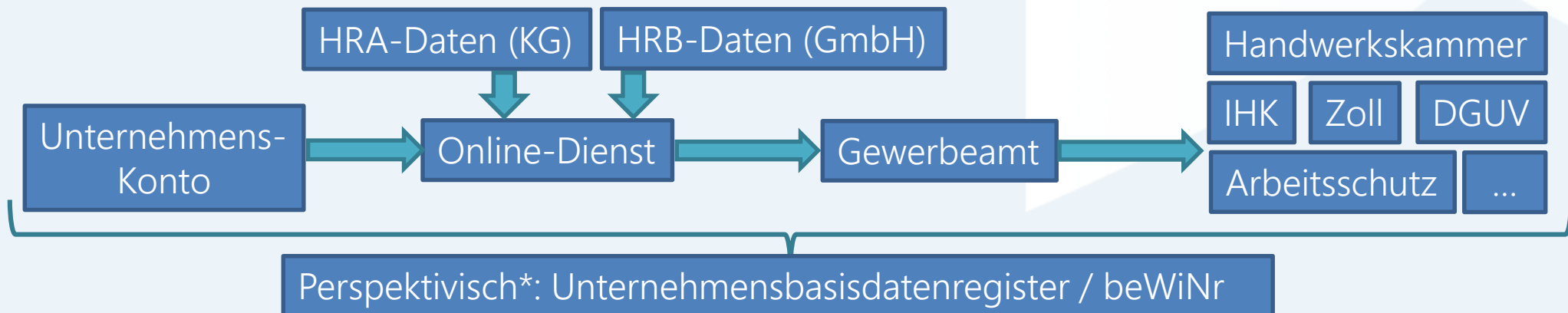
- 37 OZG-Fachmodule (17 umgesetzt)
  - Aus verschiedenen Fachlichkeiten
  - Konkretisieren die FIM-Artefakte
- 1 Registerfachmodul  
(Unternehmensbasisdatenregister)
- Weitere Fachmodule können bei Bedarf aufgenommen werden

## Kerndatenmodell für Unternehmensdaten

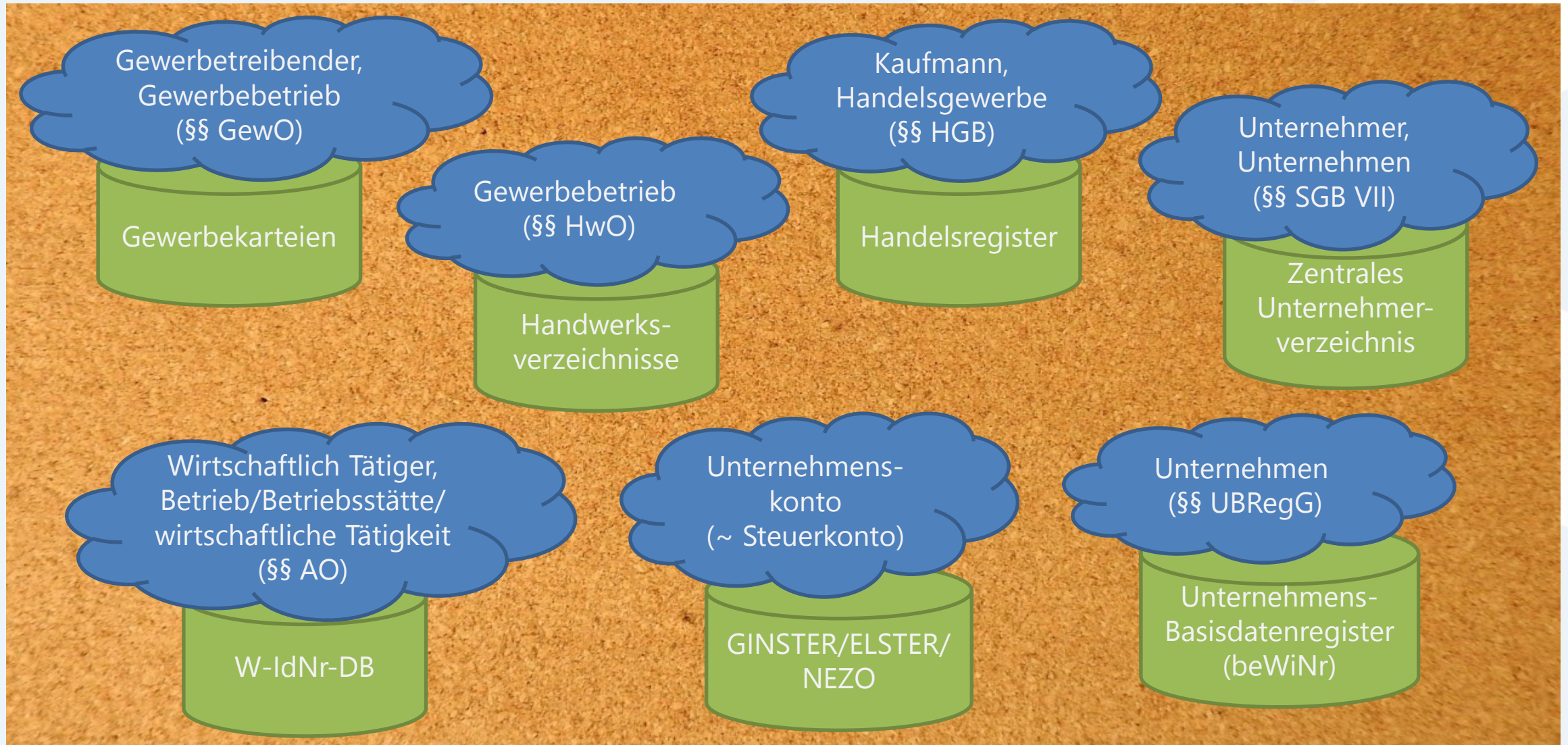
- Gemeinsames semantisches Datenmodell als Basis u. a. für alle Fachmodule
- Die Nutzung ist aber nicht auf XÖV beschränkt
- Steht als XÖV-Basismodul zur Verfügung
- Steht in FIM zur Verfügung  
(FIM-Baukasten + Leitfaden)

# Erfordernisse der Ende-zu-Ende-Digitalisierung

- Fachübergreifende Zuordenbarkeit und Übernahme von „Unternehmensdaten“
  - Unternehmenskonto
  - Online-Dienste
  - Registerdaten
  - Fachverfahren
  - Unternehmensbasisdatenregister (bundeseinheitliche Wirtschaftsnummer)
- Einheitliche Umsetzung entsprechender Funktionen u. a. in Portalen
- Beispiel Online-Gewerbeummeldung der Baufix GmbH & Co KG:



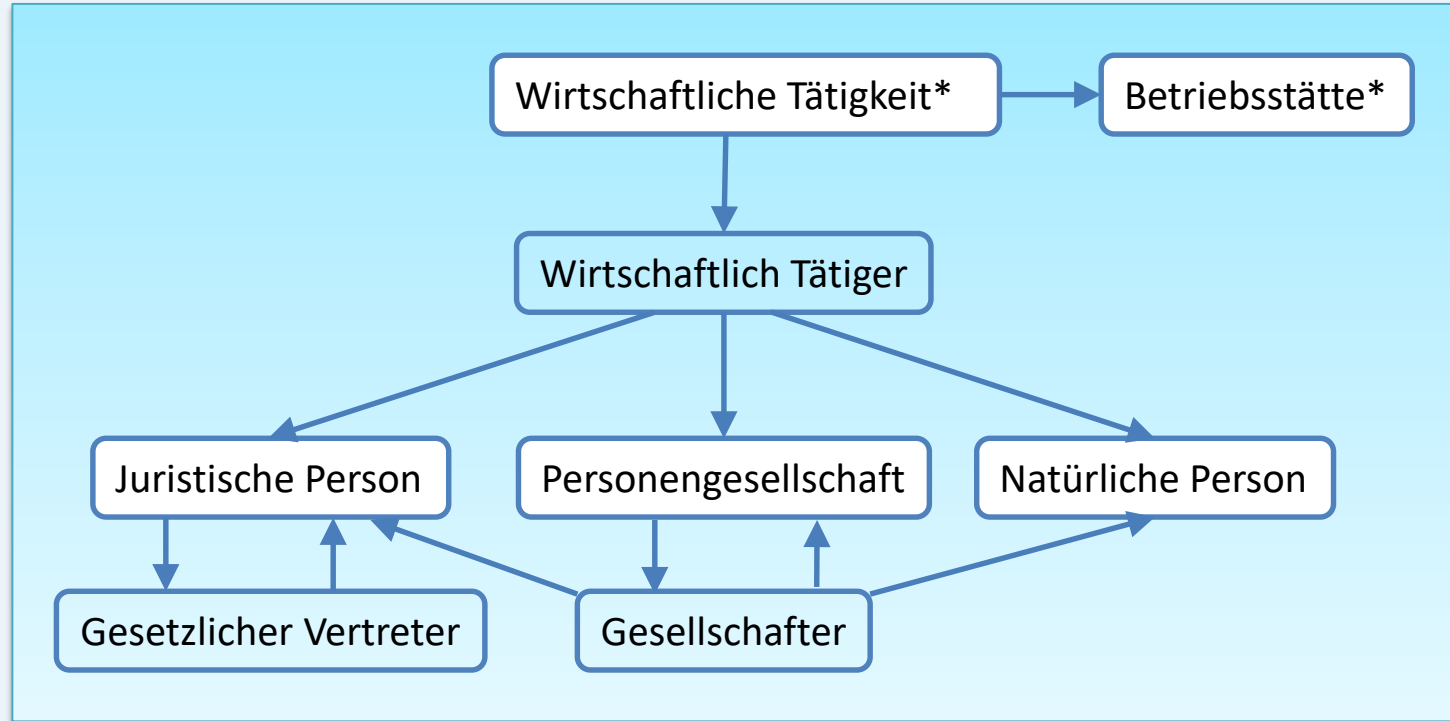
## Herausforderung: „Das Unternehmen“ gibt es nicht ...



# XUnternehmen.Kerndatenmodell

- Semantisches Datenmodell, das die verschiedenen fachlichen Perspektiven zusammenführt
- So einheitlich wie möglich, so differenziert wie erforderlich
- Das Datenmodell definiert Konzepte und Datenstrukturen (u.a.) für:
  - Die verschiedenen Rechtsträger
  - Wirtschaftliche Tätigkeit eines Rechtsträger
  - Gesetzliche Vertreter, Gesellschafter
  - Fachliche Attribute (z. B. „Registereintrag“, „Anschrift“)
- Die Kerndaten eines Unternehmens können verlustfrei aus den verschiedenen Quellen in diese Struktur übernommen und darin integriert werden
- Nachveröffentlicht in den technischen Domänen XÖV und FIM

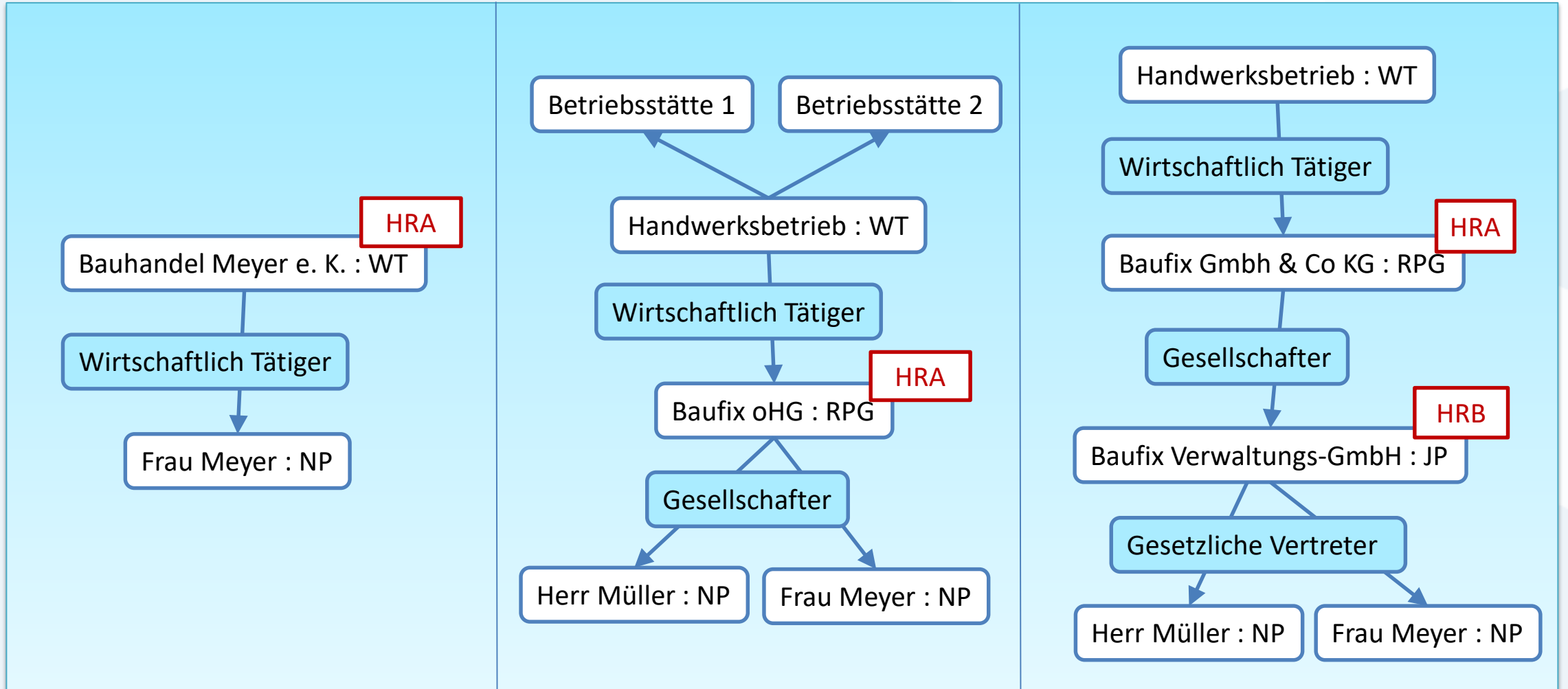
# Illustration der wichtigsten Konzepte



- Eingetragener Name
- Rechtsform
- Geschäftsbezeichnung
- Name (Natürliche Person)
- Angaben zur Geburt
- Anschriften
- Erreichbarkeiten
- beWiNr
- ...

\*) syntaktisch vereinheitlicht, aber konkrete Semantik im Detail abhängig von der Fachlichkeit  
Beispiel: „Unternehmen“ (gesetzl. Unfallversicherung) vs. Beschäftigungsbetrieb (BA)

# Illustration der wichtigsten Konzepte: Beispiele



## Genese

- Betrachtung verschiedener fachrechtlicher Regelungen zum „Unternehmen“
- Betrachtung der dazugehörigen technischen Regelungen und Datenformate
- Arbeitsgruppe mit Vertretern der Fachlichkeiten (inkl. Technik), insb.:
  - Gewerberecht (GewO)
  - Handwerksrecht
  - Gesetzliche Unfallversicherung
  - Justiz(-register)
  - GINSTER/W-IDNr-DB/ELSTER
  - Unternehmensbasisdatenregister
- Berücksichtigung IDNrG und XBasisdaten bzgl. der Angaben zu natürlichen Personen



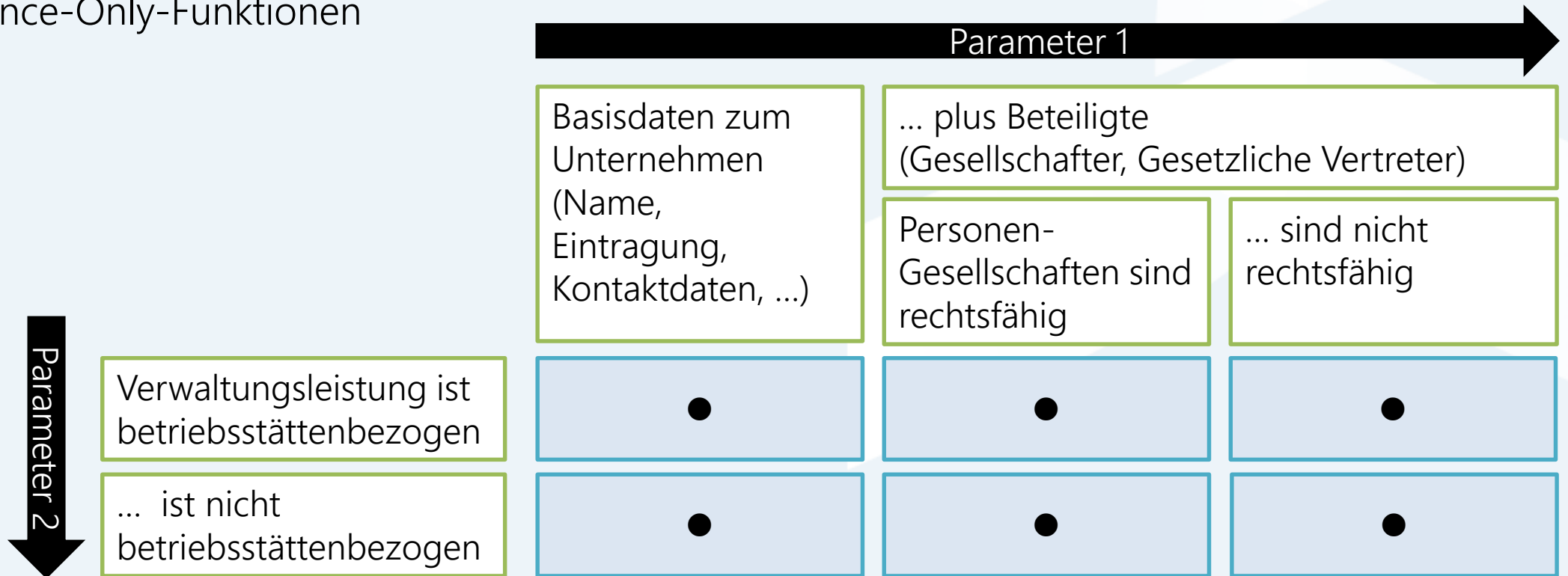
# Beispiel im Detail: Hierarchische Rechtsformencodierung

Code	Rechtsform	Gewerbe- Karteien	Handels- Register	GINSTER/NEZO/ W-IDNr-DB
1 0 0 0 0 0	Rechtsfähige Personengesellschaft			
1 1 0 0 0 0	Personenhandelsgesellschaft			
1 1 2 0 0 0	KG (auch & Co. KG)		●	
1 1 2 1 0 0	KG	●		●
1 1 2 2 0 0	Kapitalgesellschaft & Co. KG			
1 1 2 2 1 0	GmbH & Co. KG (auch UG & Co. KG)			●
1 1 2 2 1 1	GmbH & Co. KG	●		
1 1 2 2 1 2	UG & Co. KG	●		

<https://www.xrepository.de/details/urn:xoev-de:xunternehmen:codeliste:rechtsformen>

# Leitfaden zur Anwendung in Online-Formularen (FIM)

- Leitfaden definiert übergreifend anwendbare, parametrisierte Ausprägung des Kerndatenmodells für **Onlineformulare**
- Grundlage für die übergreifende fachliche Umsetzung von Kontoanbindung und Once-Only-Funktionen



# Anwendung und Verbindlichkeit

- Die Wirtschaftsministerkonferenz [WMK 30. November 2020 TOP 15]
  - bittet IT-PLR und andere Fachministerkonferenzen um Berücksichtigung des Kerndatenmodell und um die Meldung von Bedarfen für Fachmodule
- Der IT-Planungsrat [Entscheidung 2021-08]
  - schließt sich der Aufforderung der WMK an,
  - stellt fest, dass ein einheitliches Kerndatenmodell für eine Vereinheitlichung des Datenaustausch [im Kontext der öffentlichen Wirtschaftsverwaltung] erforderlich ist und
  - beabsichtigt, die Anwendung gemäß § 3 Abs. 2 des IT-Staatsvertrages für noch festzulegende Anwendungsfälle zu beschließen
- XUnternehmen.Kerndatenmodell ist entsprechend auf der Agenda des Föderalen Standardisierungsboards

## Ausblick

- Nächste Befassung im Föderalen Standardisierungsboards am 19. September 2024
- Nächstes Release (Wartungsrelease, Version 1.2) für Ende 2024/Anfang 2025 geplant
- Berücksichtigung der Erkenntnisse aus dem Erstaufbau des Unternehmensbasisdatenregisters in einem weiteren Release geplant (sofern erforderlich)
- Bereitstellung des Kerndatenmodells als maschinenverarbeitbare Ontologie

# Wo finde ich weitere Informationen

- <https://www.xunternehmen.de>
  - [Spezifikation XUnternehmen.Kerndatenmodell](#)
  - [Leitfaden zur Anwendung in FIM](#)
  - FAQ
  - Newsletter
- <https://www.xrepository.de> (XUnternehmen)
  - XUnternehmen.Basismodul
  - Alle Fachmodule
  - Codelisten
- <https://fimportal.de/> und FIM-Redaktionssysteme
  - Baukastenelemente für das Kerndatenmodell
- Geschäftsstelle des Vorhabens

## Kontakt

Im Netz: <http://www.xunternehmen.de>

Geschäftsstelle des Standards bei der d-nrw AÖR: [kontakt@xunternehmen.de](mailto:kontakt@xunternehmen.de)

Referent: [fabian.buettner@finanzen.bremen.de](mailto:fabian.buettner@finanzen.bremen.de)

Bildnachweis:

Pinboard - JOGOS Public Assets, CC BY-SA 4.0